

### 简介

GPON OLT L102P 设备完全符合 ITU-T G.984.x 系列国际标准与 FSAN 全业务接入网技术规范。

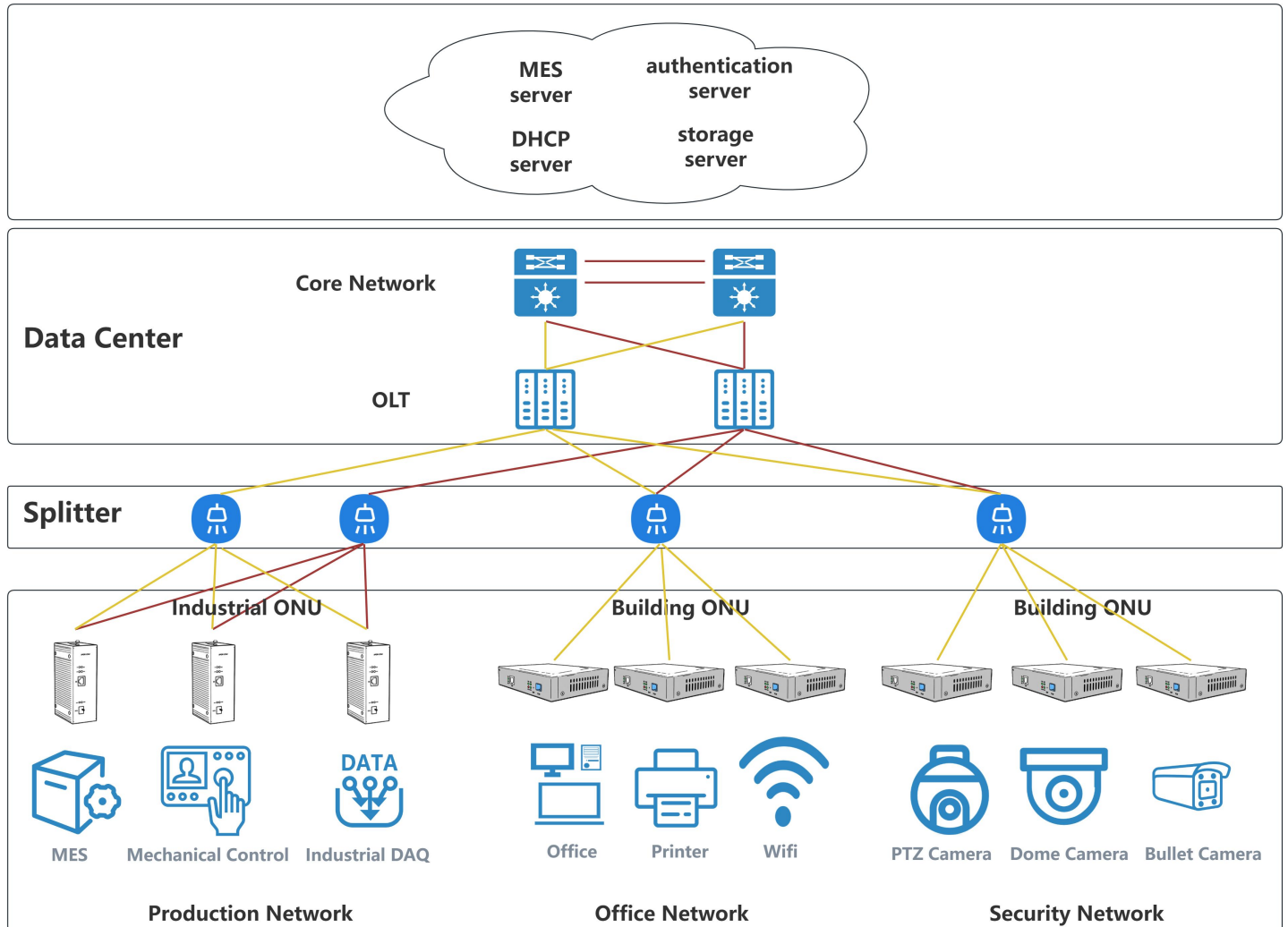
本设备配备 2 个固定千兆以太网上联端口、1 个 10G/XGS-PON 上联端口，以及 2 个 GPON 业务端口。

整机采用无风扇设计，运行静音、耐宽温环境，可在各类复杂部署场景下保持高可靠稳定运行。

单 PON 端口最大支持 1:128 分光比，整套 GPON 系统最多可接入 128 台 ONU 终端设备。



### 应用场景



## 技术参数

规格项		L101P
外形	机壳	1U
上联口	数量	3
	RJ45 (千兆以太网 GE)	2
	SFP (千兆)/SFP+(万兆 10GE)	1
GPON PON 口规格	数量	2
	物理接口	SFP 插槽
	接口类型	GPON: ITU-T G.984.2 B+/C + 光模块等级
	GPON PON 口速率	上行 1.244Gbps, 下行 2.488Gbps
	波长	发射 1490nm, 接收 1310nm
	最大分光比	1:128
	传输距离	20 千米
管理口		1 × USB-COM (Type-C) 调试口
管理方式		网页 / 远程登录 / 命令行 / 简单网络管理协议 (WEB / Telnet / CLI / SNMP)
电源	交流	工作电压范围: 100~240V, 额定电压: 110V/220V
	直流电源适配器	直流 12V/2A
防雷等级	电源侧	4KV
	接口侧	1KV

## 特征概述

### 管理功能

- Telnet、CLI、WEB、SNMP
- 端口状态监控与配置管理
- 在线 ONT 配置与管理
- 用户管理
- 告警管理

### 交换功能

- 支持 Access/Trunk/Hybrid 二层接入模式
- 支持 64K MAC 地址容量
- 支持 4094 个 VLAN
- 具备 VLAN 过滤、VLAN 转换功能
- 支持二层端口镜像
- 支持 MAC 地址学习与老化

### 组播

- IGMP 侦听 (IGMP Snooping)
- 支持 IGMP V1/V2/V3 版本
- 组播 VLAN 转换

### GPON 功能

- 符合 ITU-T G.984.x 系列标准
- 最大传输距离可达 20 千米
- 支持数据加密、组播、端口 VLAN、用户隔离等功能
- 支持 ONT 自动发现、链路检测、软件远程升级
- 支持 VLAN 划分与用户隔离, 抑制广播风暴
- 支持断电告警功能, 便于链路故障排查
- 具备防广播风暴能力

### 物理与环境规格

- 重量: 单电源净重 1Kg
- 工作温度: -20°C ~ +60°C
- 存储温度: -40°C ~ +70°C
- 相对湿度: 5% ~ 95% (非凝露)

## 订购信息

型号	产品概述	电源	配件
L102P	2*GPON, 2*RJ45+1*SFP/SFP+	1*AC ( Default ) 1*AC+1*DC 12V 1*DC 12V	10G SFP+ PON 模块